

# Datafox PZE-MasterIV



# Zeitgemäße Datenerfassung Up-to-date data collection



## Technische Daten

### PZE-MasterIV HW-Version 2.1 / V3.0

CPU	Controller	8 bit, 16 MHz
	Uhr	Echtzeituhr
Programm-Speicher	Flash	V2.1 = 128 Kbyte / V3.0 = 256 Kbyte
Daten-Speicher	Flash	V2.1 = 2 MB / V3.0 = 4 MB, 100.000 Schreibzyklen.
	Speichererweiterung (Option)	MMC-/SD-Card, max.1GB, Einsatz bei häufigem Schreiben
Display	LCD	grafisch 1/4 VGA 320 x 240 Pixel, 82 x 62 mm
	Hintergrundbeleuchtung	LED-Backlight
Tasten	Art	Taktile Rückmeldung mit vollem Schaltweg
	Größe	Durchmesser 14 mm
	Anzahl Funktionstasten	9
Stromversorgung	Netzteil	12-24 Volt Wechsel- oder Gleichspannung
	Uhr/RAM Pufferung	V2.1 Lithiumbatterie / V3.0 Lithiumbatterie + Goldcap
	Leistungsaufnahme	Max. 7,2 Watt.
Abmessungen	Höhe x Breite x Dicke	360 mm x 130 mm x 70 mm
	Gewicht	Ohne Netzteil Ca. 750 g
Umgebungswerte	Umgebungstemperatur	-20 bis +70 °C, mit Mobilfunkmodem MC55 -20 bis +55 °C
	Schutzart	IP 65 frontseitig, komplett IP65 in montierter Position
Software	Konfigurationsprogramm	Setupprogramm für Einrichten ohne Programmieren
	Kommunikationstools	DLL oder C-Source-Code für Einbindung in Anwendung
Datenübertragung	RS232/RS485	RS232 im Grundgerät, RS485 als Option
	TCP-IP (Option)	TCP/IP-Betrieb mit integrierten TCP/IP-Stack
	WLAN (Option)	Wireless LAN Modul integriert.
	GSM/GPRS (Option)	Mobilfunk über GSM u. GPRS = online per Internet
	Funk Bluetooth (Option)	Bluetooth Modul integriert. Reichweite bis max 100 m.
Lesegeräteanschluss	RS232 extern	Anschluss von Barcodeleser, Magnetkartenleser, etc.
Zutritt-Optionen	RS485 extern	Anschluss von bis zu 8 externen Türmodulen/Zutrittslesern
	Türöffner-Relais	V2.1 = 2 x 42 V AC oder 30 V DC / V3 = 2 x Max. 60V, 2A, 60W
	Türüberwachung	2 x digitaler Eingang
Optionen	Fingerprint	Fingerprint Modul integriert. Sensor oberhalb des LCD.
	Transponderleser integriert	Unique, Titan, Hitag, Legic, Mifare, SimonsVoss, iButton, Nedap
	GPS-Empfänger / Receiver	50 Channels, GPS L1 frequency C/A, GALILEO Open Service L1
	Säule	Säule für freies Aufstellen

Technische Änderungen vorbehalten.

CPU	Controller	8 bit, 16 MHz
	Clock	Real-time clock
Program memory	Flash	V2.1 = 128 Kbyte / V3.0 = 256 Kbyte
Data memory	Flash	V2.1 = 2 MB / V3.0 = 4 MB, 100,000 write cycles
	Memory extension (option)	MMC- and SD-Card, max. 1GB, use with frequent writings
Display	LCD	Graphic 1/4 VGA 320 x 240 Pixel, 82 x 62 mm
	Backlight	LED-Backlight
Keys	Type	Tactile feedback with full switch way
	Size	Diameter 14 mm
	Number of function keys	9
Power supply	Power supply	12-24 volts AC or DC voltage
	Backup clock/RAM	V2.1 lithium battery / V3.0 lithium battery + goldcap
	Power consumption	Max. 7.2 watt
Dimensions	Height x width x dept	360 mm x 130 mm x 70 mm
Weight	Without power supply	Approx. 750 g
Environmental factors	Environmental temperature	-20 to +70 °C, with mobile radio modem MC55 -20 to +55 °C
	Protection class	IP 65 front-sided, completely IP65 in mounted position
Software	Configuration program	Setup program for configuration without programming
	Communication tools	DLL or C Source code for integration in application
Data transfer	RS232/RS485	RS232 in basic unit, RS485 as an option
	TCP-IP (option)	TCP/IP with integrated TCP/IP stack
	WLAN (option)	Wireless LAN module integrated
	GSM/GPRS (option)	Mobile network, GSM and GPRS = on-line on Internet
	Bluetooth (option)	Bluetooth module integrated, up to 100 meters
Reader connection	RS232 external	Connection of bar code reader, magnetic card reader, etc.
Access options	RS485 external	Connection of up to 8 external door modules / readers
	Door opener relays	V2.1 = 2 x 42 V AC or 30 V DC / V3 = 2 x Max. 60V, 2A, 60W
	Door supervision	2 x digital input
Options	Fingerprint	Fingerprint module integrated. Sensor above the LCD.
	Transponder reader integrated	Unique, Titan, Hitag, Legic, Mifare, SimonsVoss, iButton, Nedap
	GPS-Empfänger / Receiver	50 Channels, GPS L1 frequency C/A, GALILEO Open Service L1
	Column	Column for free installation

Subject to technical change without notice.

## Datafox PZE-MasterIV



- Personalzeiterfassung  
time and attendance
- Zutrittskontrolle  
access control
- Auftragszeiterfassung  
order time collection
- Betriebsdatenerfassung  
production data collection
- Mobile Datenerfassung  
mobile data collection
- Maschinendatenerfassung  
machine data collection
- Prozessdatenerfassung  
process data collection
- Industrie-PCs  
industry-PCs
- Mobile Pcs  
mobile Pcs
- Kundenspezifische Lösungen  
customer solutions

**Personalzeiterfassung, Zutrittskontrolle und Projektzeiterfassung sind gleichzeitig möglich.**

**Time recording, access control and project time recording are possible at the same time.**



**Datafox GmbH**  
Derbacher Str. 12-14  
D-36419 Geisa

Tel. +49 36967 595-0  
Fax +49 36967 595-50

E-Mail [sales@datafox.de](mailto:sales@datafox.de)  
[www.datafox.de](http://www.datafox.de)



[www.datafox.de](http://www.datafox.de)



# Datafox PZE-MasterIV



## Flexible Anwendung / flexible practice

## Vielfältige Optionen / many options

## Advantages

- flexible application and efficiently
  - free configuration
  - bidirectional
  - communication various options
  - booking records on-/offline
  - data security in case of a power failure
  - time and attendance, order time collection and access booking records
  - input for absence balance report
  - quartz time and calendar duration
- simple handling
  - it saves time
  - the employees feel confident
- economic
  - the hardware is reasonable priced
  - insertation is fast and application saves costs
- shapely and robust
  - design is decent and modern
  - construction and material are robust at daily usage

## Vorteile

- Flexibel einsetzbar und leistungsfähig
  - Freie Konfiguration
  - Bidirektionale Kommunikation
  - Vielfältige Optionen
  - Buchungen on und offline
  - Datensicherheit bei Stromausfall
  - Erfassung von Personalzeiten, Auftragszeiten und Zutrittsbuchungen
  - Eingabe von Abwesenheiten
  - Anzeige von Salden
  - Quarzzeit und Dauerkalender
- Einfache Bedienung
  - Das spart Zeit
  - Die Mitarbeiter fühlen sich sicher
- Kostengünstig
  - Die Hardware ist preiswert
  - Die Einführung geht schnell und der Einsatz spart täglich Kosten
- Formschön und robust
  - Das Design ist dezent und zeitgemäß
  - Konstruktion und Material gewährleisten Robustheit bei der täglichen Nutzung
- Energiesparend
  - Embededsystem mit niedrigen Grundverbrauch
  - Energiemanagement in Datafox Studio einstellbar zur weiteren Reduzierung des Stromverbrauchs, insbesondere bei mobilen Anwendungen im Akku- und Batteriebetrieb

Datafox PZE-MasterIV wurde speziell für die Anforderungen an eine moderne Personalzeiterfassung, Auftragszeiterfassung und Zutrittskontrolle entwickelt. Alle relevanten Daten können mit neuester Technik erfasst und sofort an die Auswertesoftware übertragen werden. Abrechnungen, Kalkulationen oder andere Auswertungen können zeitnah erfolgen, Prozesse gezielt verfolgt und gesteuert werden. Dies spart Zeit und sorgt für die notwendige Datenqualität und Datenaktualität. Es entstehen weniger Rückfragen, zusätzlich können die Mitarbeiter Informationen wie Urlaub, Stundenkonto etc. abrufen.

Datafox PZE-MasterIV was developed especially for the requirement for a modern time and attendance, order time capture and access control. With the newest technology, all relevant data can be grasped and be transferred immediately to the evaluation software. Accounts, calculations or other evaluations can occur in a contemporary way, processes can be pursued and be steered. This saves time and provides for the necessary data quality. There come less further inquiries, in addition the employees can see the information about their time account (on hourly basis), vacation etc.

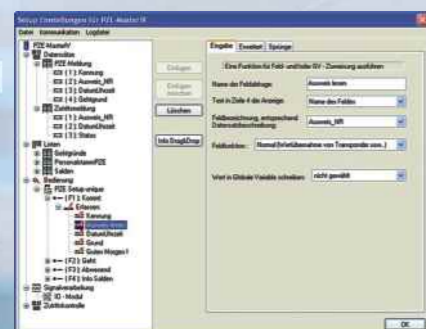
## Maßgeschneiderte Technik / customised technology



Datafox PZE-MasterIV basiert auf dem Datafox Embedded-System, welches ausgerüstet ist mit modernster Technik für die Datenerfassung und natürlich auch für die Datenübertragung. Damit erfüllt er alle Voraussetzungen, um absolut flexibel eingesetzt zu werden. Nicht nur zur Zeiterfassung sondern für deutlich mehr Anwendungen. Das bedeutet einen echten Mehrwert. Die leistungsfähigen Tools Datafox Studio und DLL, ermöglichen eine schnelle und einfache Integration in beliebige IT-Lösungen. Durch die Skalierbarkeit stehen vielfältige Optionen zur Verfügung. Hierbei wählen und bezahlen Sie nur die, die Sie auch wirklich brauchen.

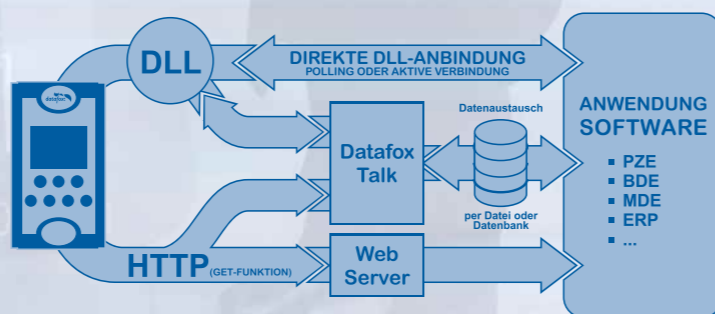
Datafox PZE-MasterIV is based on the Datafox Embedded-System, which is equipped with modern technology for data capture and of course although for data transmission. All conditions are fulfilled to be used absolutely flexible. Not only for time and attendance, but for clearly more applications. This means really overvalue. The efficient tools Datafox Studio and DLL, allows a quick and easy integration in any IT-solutions. By the scalability, varied options are available. You choose and pay only that, what you really need.

## Perfekte Einrichtung & Anbindung / perfect setup & connection



### Die Setup-Software: Datafox Studio

- kostenfreie Parametriersoftware
- keine Programmierkenntnisse erforderlich
- vielfältige Funktionen
- speicherbare Setupdateien



### Kommunikations-Tools: Datafox DLL & Datafox Talk

- kostenfreie Kommunikations-DLL
- lizenzpflichtiger Kommunikations - Dienst: Datafox Talk
- kostenfreie PHP-Scriptvorlage für HTTP

Datafox unterstützt alle gängigen RFID-Verfahren.

Datafox supports all current RFID procedures.



Eindeutige Erkennung als Identifizierung oder Verifizierung per Fingerprint.

Clearly recognition as identification or verification by fingerprint.



Fehlerfreie und schnelle Erfassung jeglicher Daten.

Perfect and quick capture of any dates.



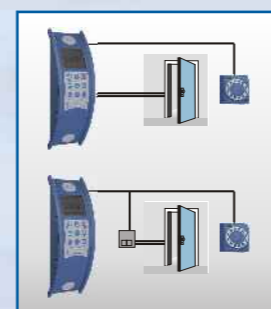
Alle Anschlüsse sind über das Steckerleistenblech herausgeführt und ermöglichen einfaches Anschließen.

All connections are led out about the plug strips and allow an easy connecting.



Das Terminal verfügt über eine integrierte Zutrittskontrolle für bis zu 8 Türen.

The terminal has an integrated access control for up to 8 doors.



Im Standardprogramm bieten wir folgende Farben an: RAL 5023 fernblau, RAL 7011 eisengrau, RAL 7035 grauweiß

In the standard program we offer the following colours: RAL 5023 fernblau, RAL 7011 eisengrau, RAL 7035 grauweiß



Individualisierung durch Ihr eigenes Logo. Blanko-Logo-Bögen zum nachträglichen Bedrucken bei uns erhältlich.

Individualisation by your own logo. Blank logo curves to additional printing with us available.



Formschöne Standsäule für Ihren Eingangsbereich. Standsicher und flexibel, ohne anschrauben.

Shapely designed state column for your foyer. Stable and flexible, without screw on.



Für kabellose Datenübertragung werden sowohl WLAN, Bluetooth als auch GSM / GPRS unterstützt.

The wireless standard is although available with us.



Einfaches Übertragen der Daten per USB-Stick, wenn keine Vernetzung verfügbar ist.

Easy transfer of the data by USB-Stick if there is no interlinking available.



**Hinweis:** Ausführliche Informationen zu den vielfältigen Optionen finden Sie auf [www.datafox.de](http://www.datafox.de) unter Produkte, im jeweiligen Produkt unter Optionen.

Development, production, programming, consulting, distributing, training, service

Entwicklung, Herstellung, Programmierung, Beratung, Vertrieb, Schulung, Betreuung